

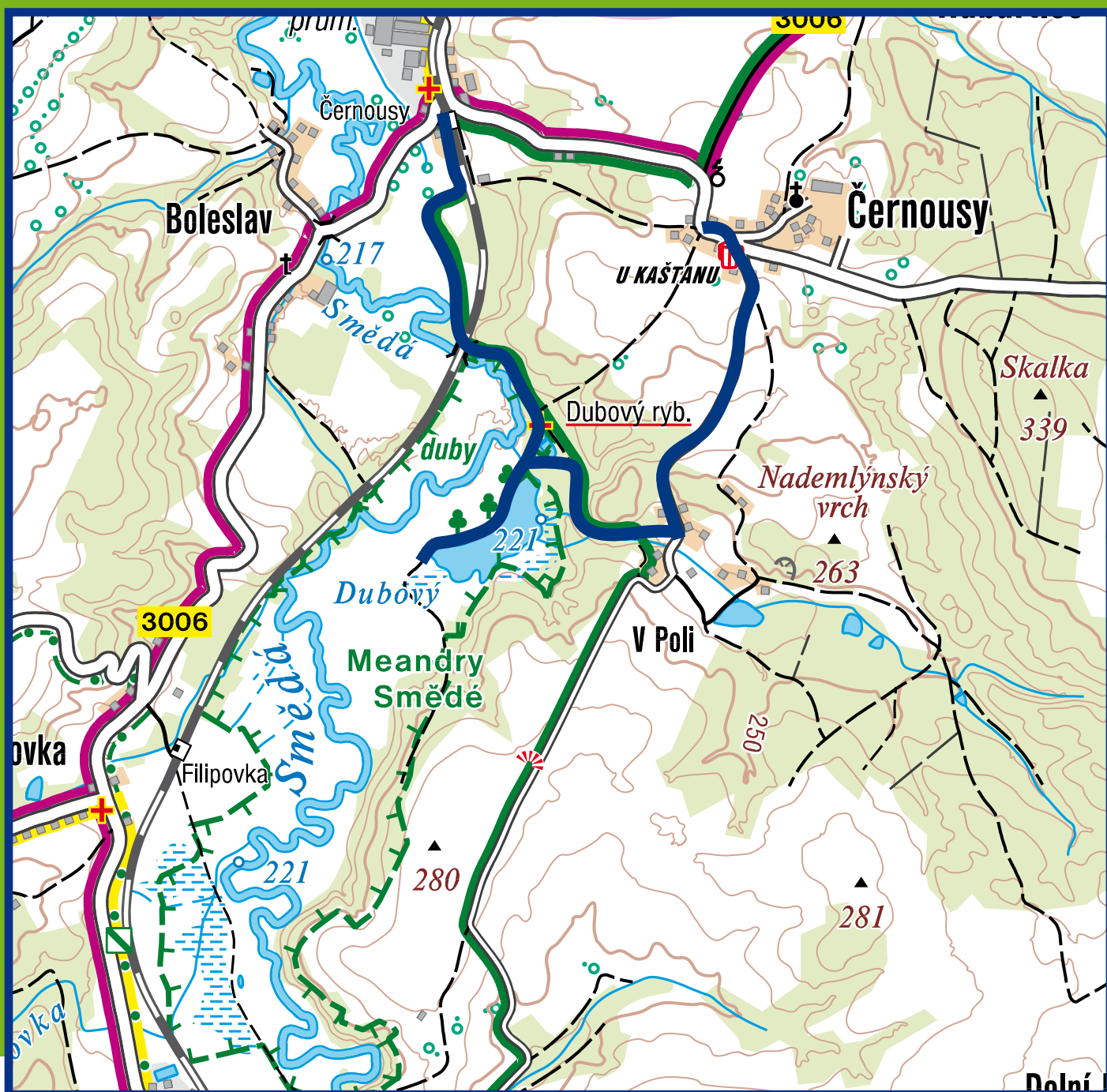
# Meandry Smědý

questová trasa Černousy ves - Polní domky - Dubový rybník - Černousy nádraží ČD

Délka: 4 km

Převýšení: 150 m

Objev přírodní rezervaci Meandry Smědý a její nejcennější poklady. Příjemná procházka, na kterou si v létě přibal repelent proti dotěrnému hmyzu.



## **Přírodní rezervace Meandry Smědé**

Úsek toku, na kterém si řeka dělá, co chce. Každý rok při jarních a letních záplavách rozpustile mění své koryto, vytváří nové zákruty a staré nechává jako slepá ramena. Při tom vzniká množství rozmanitých stanovišť, která využívá řada druhů rostlin a živočichů.

Meandry řeky a husté břehové porosty zpomalují tok řeky. Když se nevejde do koryta, rozlije se neškodně na louky okolo. Zpomalení a rozliv snižuje dopady povodní na obyvatele žijící níže po toku.

Z Černous se vydej po malé silničce směrem na Polní domky. Za chvíli uvidíš po pravé ruce malý rybníček. Chceš-li zjistit jeho jméno, nezbývá ti, než se zeptat domorodců. Pokud kolem zrovna žádní nejdou, poradím ti:

Nese jméno po listnatém stromu, který roste často u vody, má načervenalé dřevo a lepkavé listy. Použij první tři písmena z názvu stromu:

.....**OVEČEK**

Najdi tento strom a list z něj si sem nalep nebo nakresli.

Až dojdeš na zelenou značku (jestli jsi došel až na mostek, tak jsi to přešel a vrať se), dej se po ní doprava podél malého potůčku. Cestička tě dovede až k Dubovému rybníku (nebo, jak mu místní říkají, Dubáku).

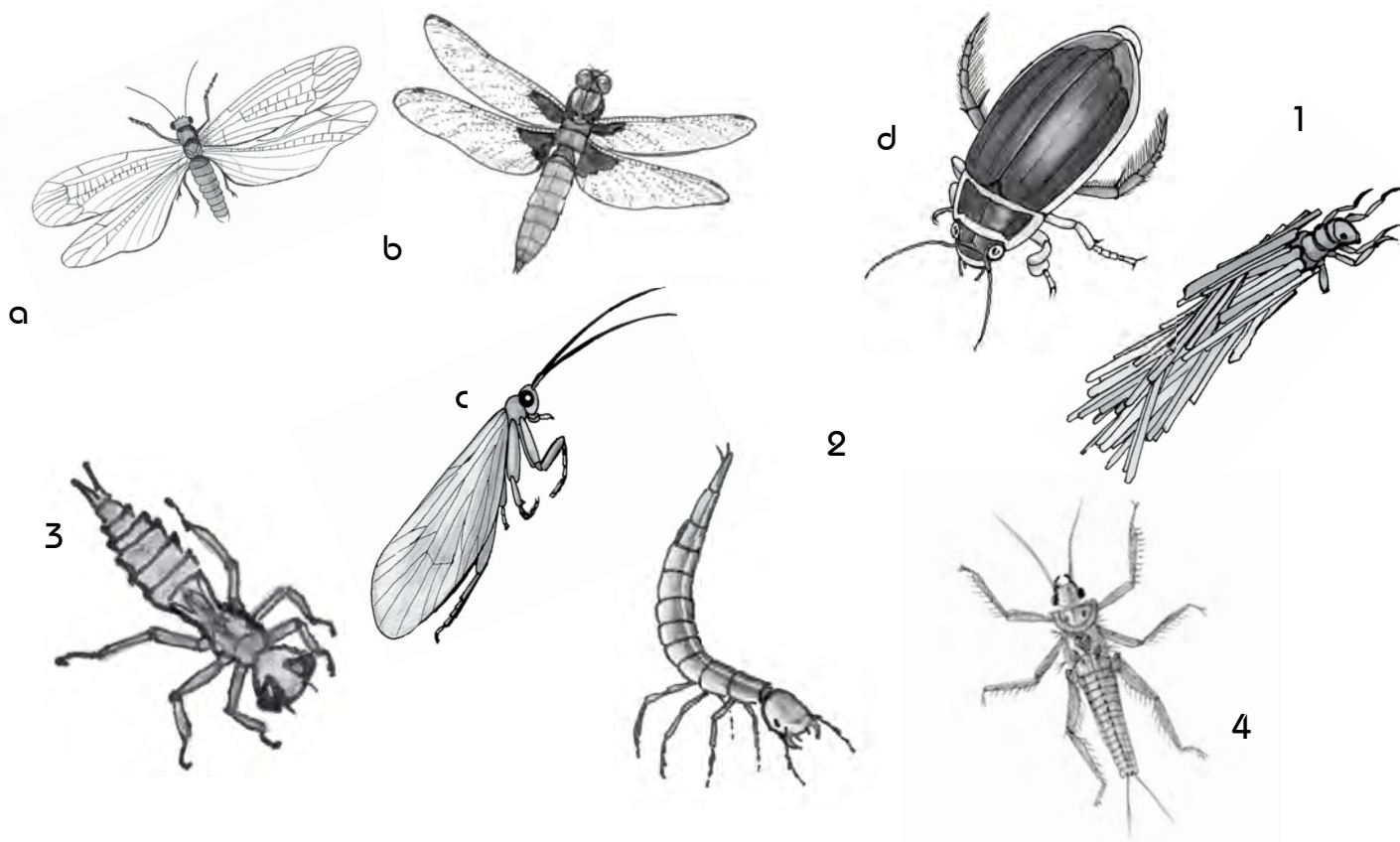
Jen hlava dubová by nepoznala, podle čeho se jmenuje. Jeho hráz zpevňují staleté duby. Spočítej, kolik je na hrázi dubů (počítají se naše původní duby i duby červené pocházející ze Severní Ameriky):

.....

Nejmohutnější dub roste ve vzdálenější části ráže a dostal jméno Vládce Dubáku. Najdi ho.

Nakresli si nebo nalep vedle sebe list dubu zimního a červeného. Jak se liší?

Dubák je domovem nejen letitých stromů, ale také mnoha vodních živočichů. U řady z nich se dospělí od dětí liší natolik, že bys ani neřekl, že patří k sobě. Zkus pospojovat rodiče s jejich potomky:



Jestli se ti to povedlo ti napoví ptáci, žijící v přírodní rezervaci. Abyš to neměl tak snadné, i jejich jména jsme ti trochu pomotali. Ale stačí je správně spojit.

a. LED

b. BŘEH

c. RÁKOS

d. KRAH

1. ník

2. ujec

3. ule

4. ňáček

