

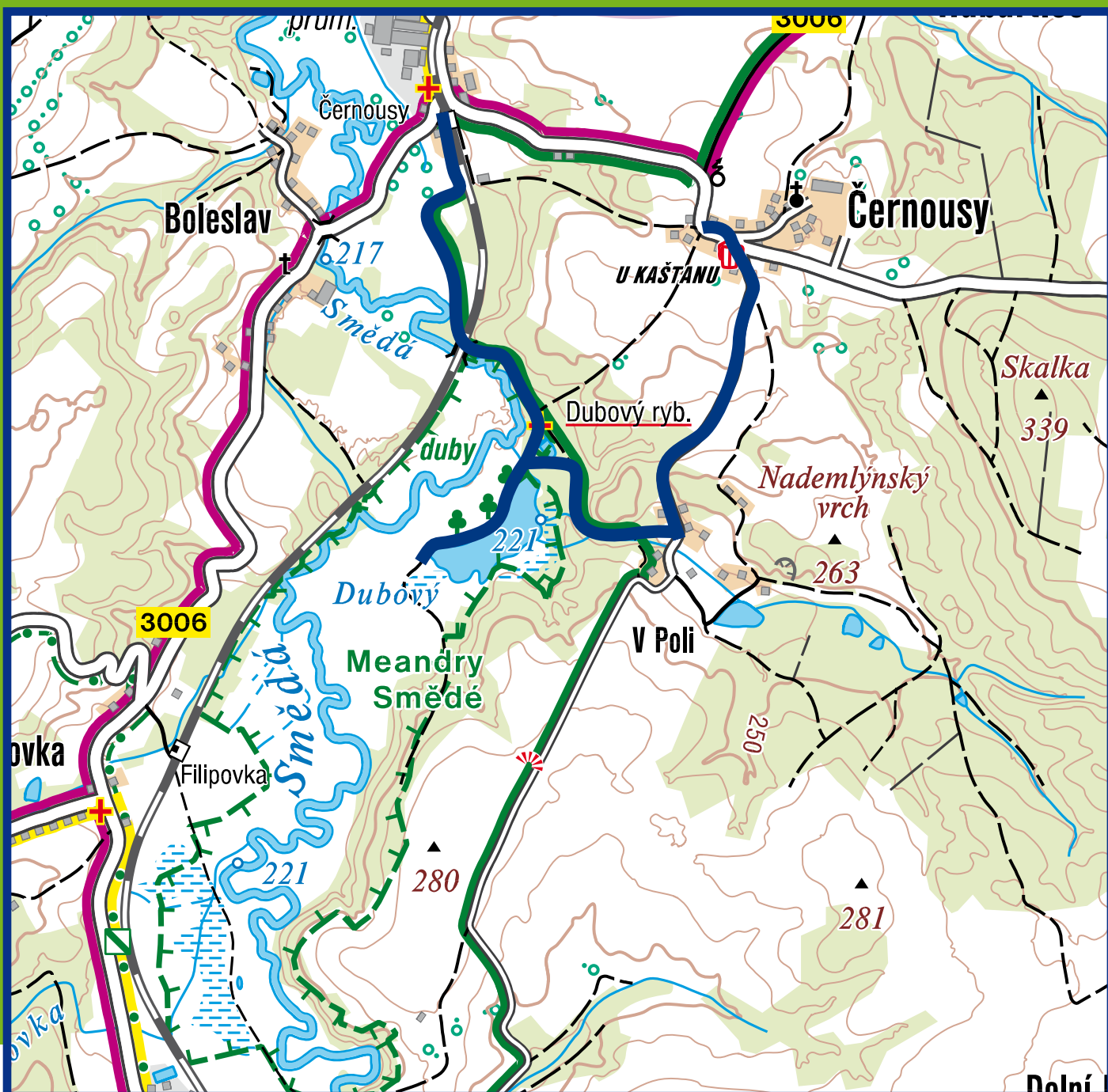
Meandry Witki

questowa trasa Černousy ves - Polní domky - Dubový rybník - Černousy nádraží ČD

Długość: 4 km

Cont: 150 m

Odkrywanie rezerwatu przyrody Meandry Witki i jego najcenniejszych skar-bów. Miły spacer, na który latem warto zabrać ze sobą środek odstraszający owady.



Rezerwat Przyrody Meandry Witki

Odcinek biegu rzeki, gdzie rzeka robi, co chce. Każdego roku w czasie powodzi wiosennych i jesiennych swawolnie zmienia swoje koryto, tworząc nowe zakola, a stare stają się starorzeczem. Jednocześnie powstają liczne różnorodne siedliska, wykorzystywane przez wiele gatunków roślin i zwierząt.

Meandry rzeki i gęste zarośla brzeżne zwalniają prąd rzeki. Kiedy woda nie mieści się w korycie, to w nieszkodliwy sposób wyleje na sąsiednie łąki. Spowolnienie nurtu i terenów zalewowe łagodzą skutki powodzi dotykających ludzi w dalszym odcinku biegu rzeki.

Z Černousów wyrusz małą uliczką w kierunku na Polní domky. Po chwili z prawej strony zobaczysz mały staw. Aby dowiedzieć się, jak się nazywa, trzeba zapytać miejscowych. Jeśli akurat nie ma nikogo, to zdradzę, że:

Ma nazwę od drzewa liściastego, które często rośnie przy wodzie, z drewnem o odcieniu czerwonym i lepkie liście. Użyj trzech pierwszych liter z nazwy drzewa:

.....**OVEČEK**

Znajdź to drzewo i jego liść
nalep tu lub narysuj.

Gdy dojedziesz do zielonego szlaku (jeśli doszedłeś aż na mostek, to musisz wrócić), idź nim w prawo wzdłuż małego potoku. Ścieżką dojdiesz do Dębowego Stawu (miejscowi mówią o nim Dubák).

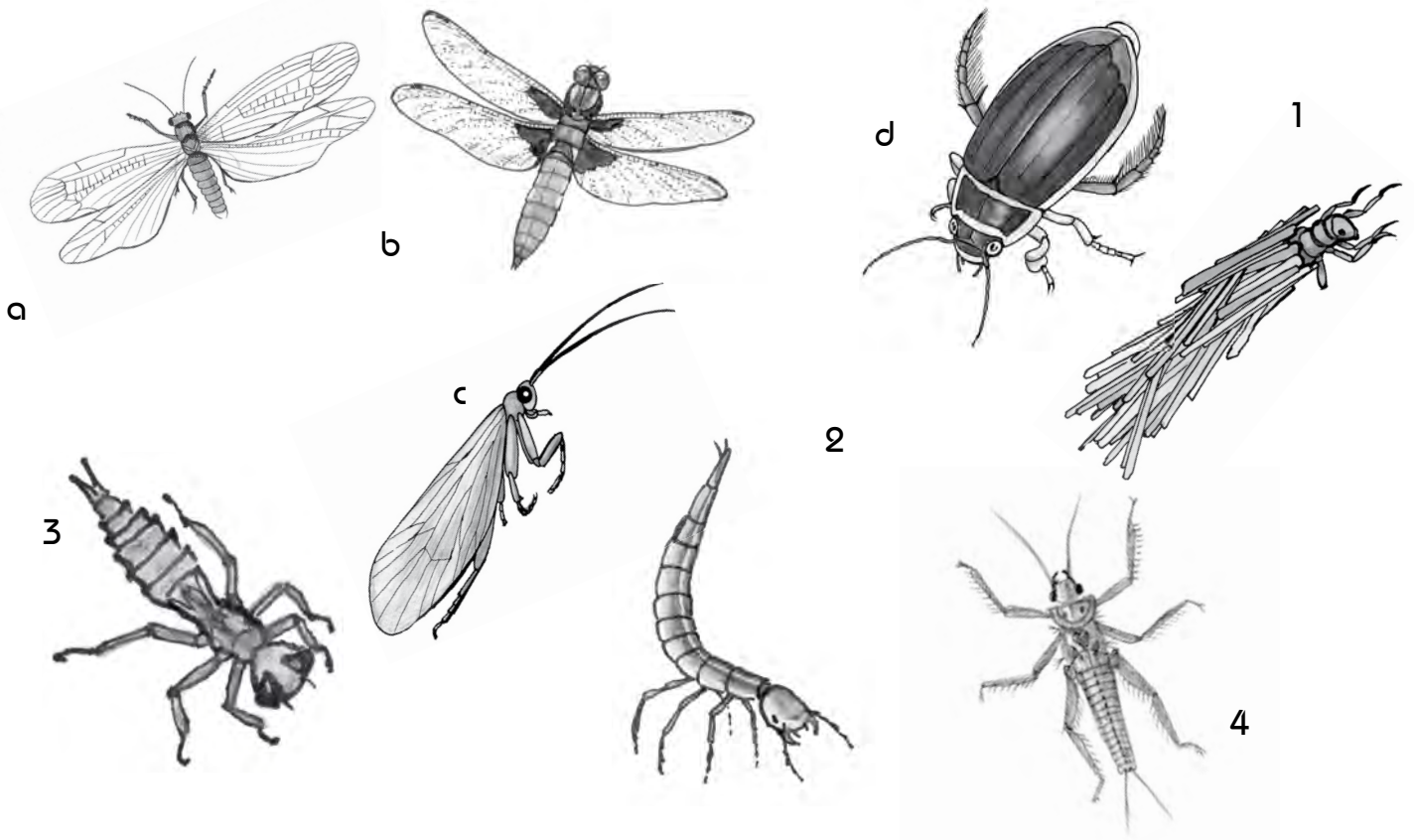
Tylko głowa z dębu nie pozna, dlaczego tak się nazywa. Zaporę wspierają wiekowe dęby. Policz ile dębów jest na tamie (liczy się nasze dęby i dęby czerwone pochodzące z Ameryki Północnej):

.....

Najpotężniejszy dąb rośnie w bardziej oddalonym miejscu zapory i nazwano go Vládce Dubáku. Znajdź go.

Narysuj lub przyklej obok siebie liście dębu bezszypułkowego i czerwonego. Czym się różnią?

Dubák jest domem nie tylko wiekowych drzew, ale także wielu zwierząt wodnych. Wiele z nich w czasie swojego rozwoju zupełnie zmienia swój wygląd. Spróbuj połączyć rodziców z ich potomkami:



Ptaki z rezerwatu przyrody podpowiedzą, czy udało się to zrobić prawidłowo. Aby nie było zbyt łatwo, także ich nazwy są nieco pozmieniane. Ale wystarczy je prawidłowo połączyć.

a. ZIMO

b. BRZEG

c. TRZC

d. KROG

1. iniak

2. ulec

3. óvka

4. rodek

