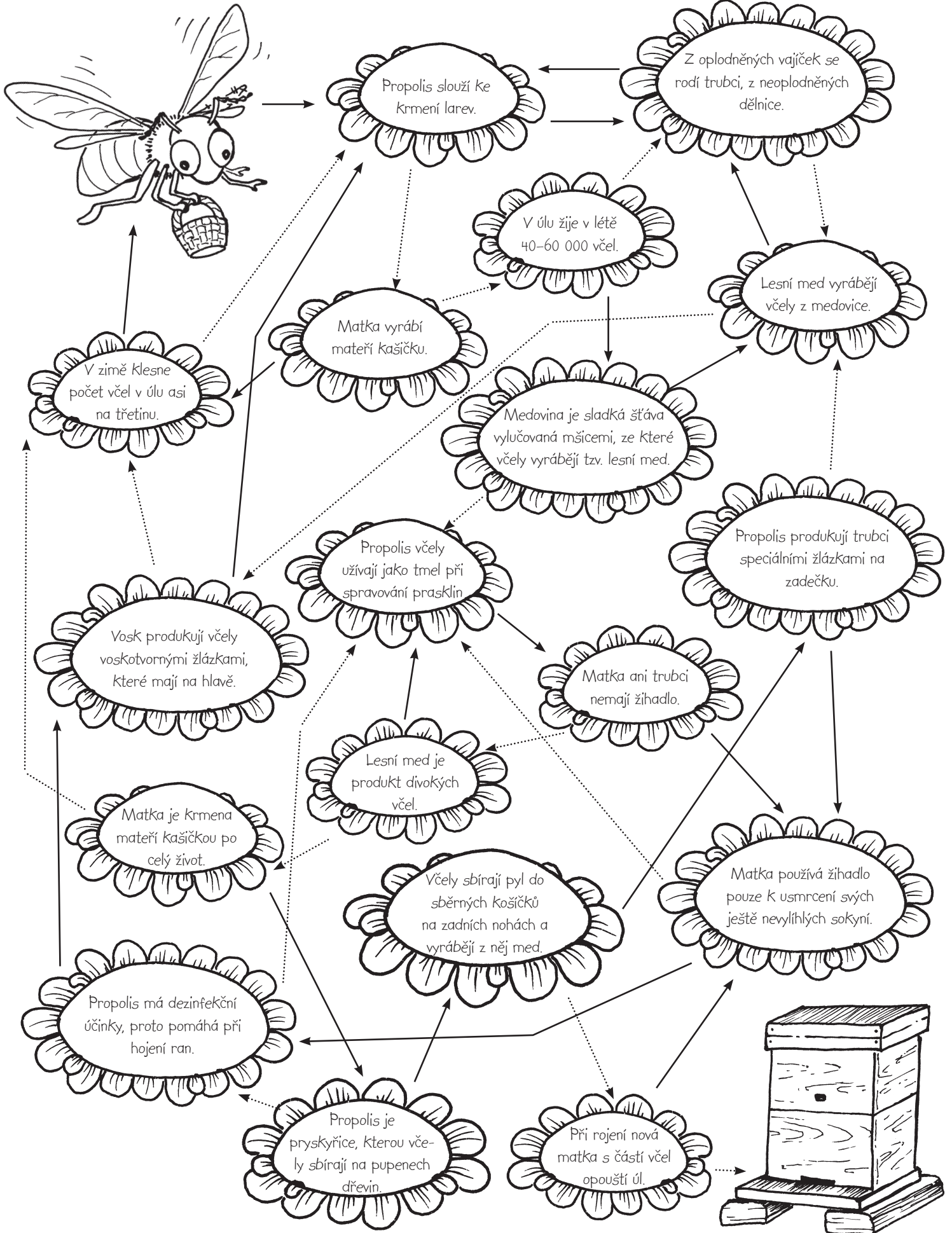


Zmatená včela



Ukažte zmatené včele cestu do úlu. Je-li věta v květu pravdivá, pokračujte po plných šipkách; pokud nepravdivá, po tečkovaných. Nepravdivá tvrzení opravte.



Život v úlu ...

V šestisměrce vyškrtajte všechny části úlu a názvy včel a jejich stádií z obrázků. Zbylá písmena vám prozradí u nás nejběžnější včelí nemoc.

Opravte názvy částí úlu:

KVOÍ

KNEDMÍ

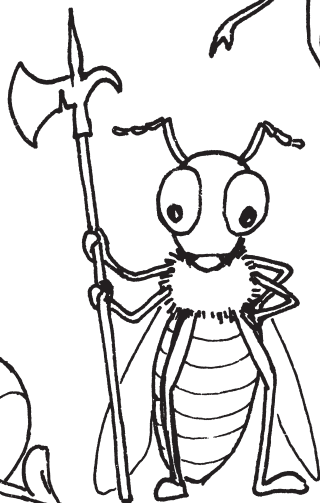
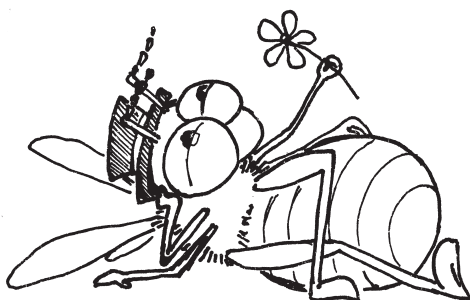
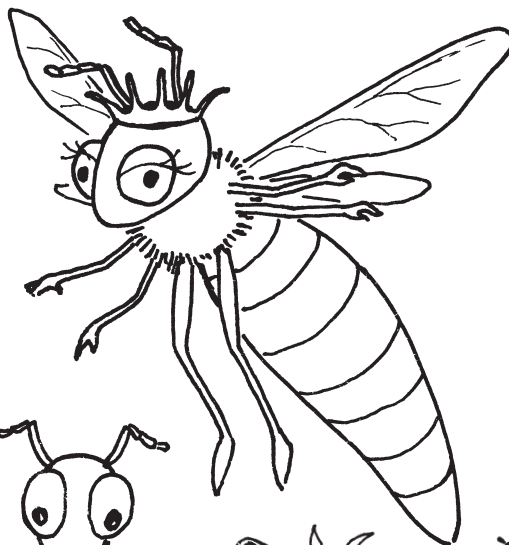
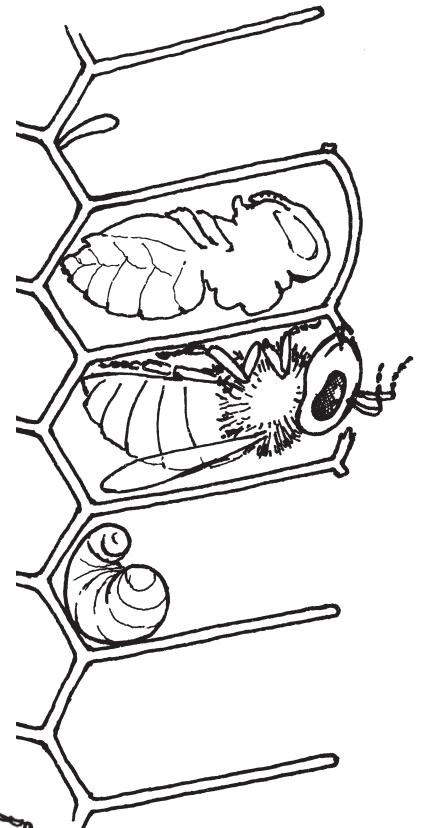
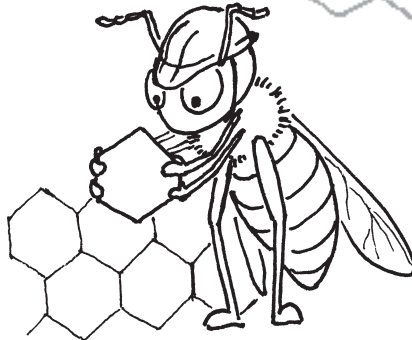
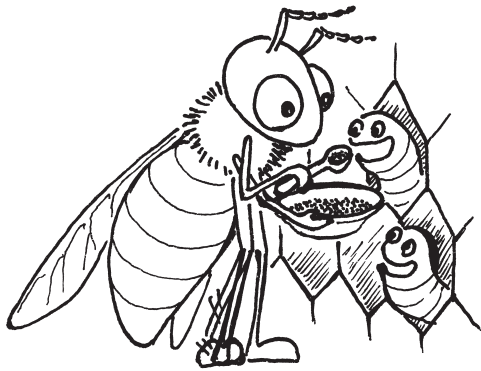
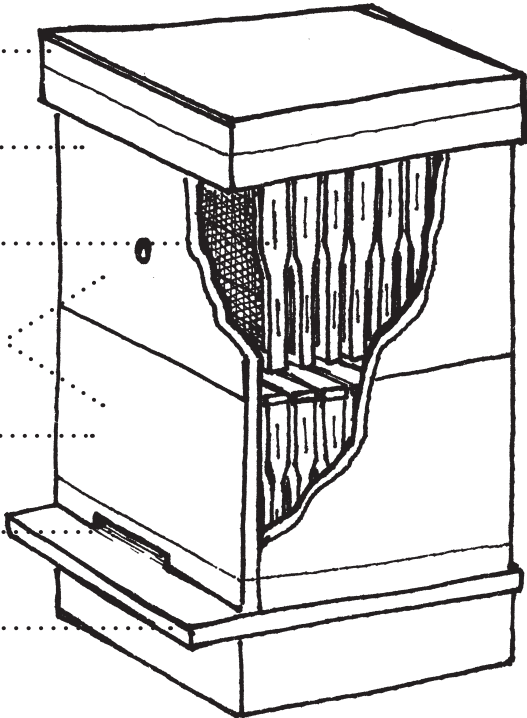
ČERMÁKY

KYSANÁTV

DĚŠTIPOL

SENOČ

TEKLÁ



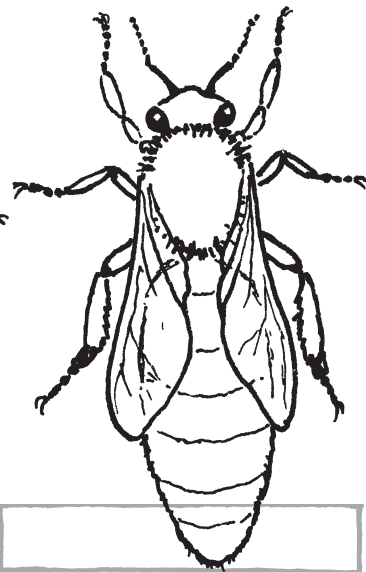
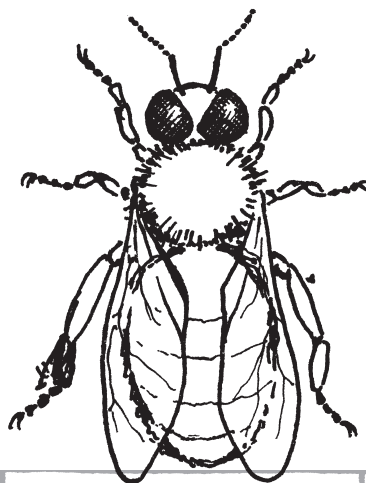
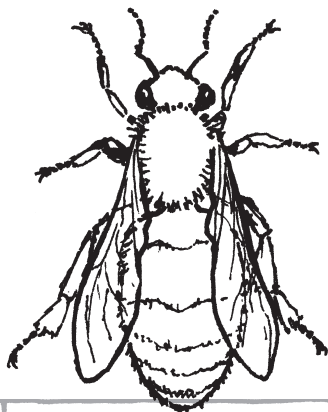
... a mimo úl

Naše louka je plná květin, které nabízejí spoustu nektaru, a proto jsou u včel opravdu oblíbené. Říká se jim medonosné. Naveďte včelu do úlu tak, aby postupně opylovala pampelišku, jetel, řepku a vřes (v tomto pořadí) a přitom se vyhnula všem nástrahám.



Není včela jako včela

Už znáte obyvatele úlu. Pojmenujte je a napište, co je pro ně typické. První sloupeček tabulky vás navede.



TOTO JE:			
VZHLED:			
POČET V ÚLU:			
DÉLKA ŽIVOTA:			
ÚLOHA:			
JINÉ ZAJÍMAVOSTI:			

Největší význam včel nespočívá v tom, že nám dávají med (i když to také není k zahození), ale v tom, že při sběru pylu a nektaru zároveň květy opylují. Jen z opylených květů vzniknou plody a semena. Ze kterých květů pocházejí nakreslené plody? Spojte je a pojmenujte.

Opylování

