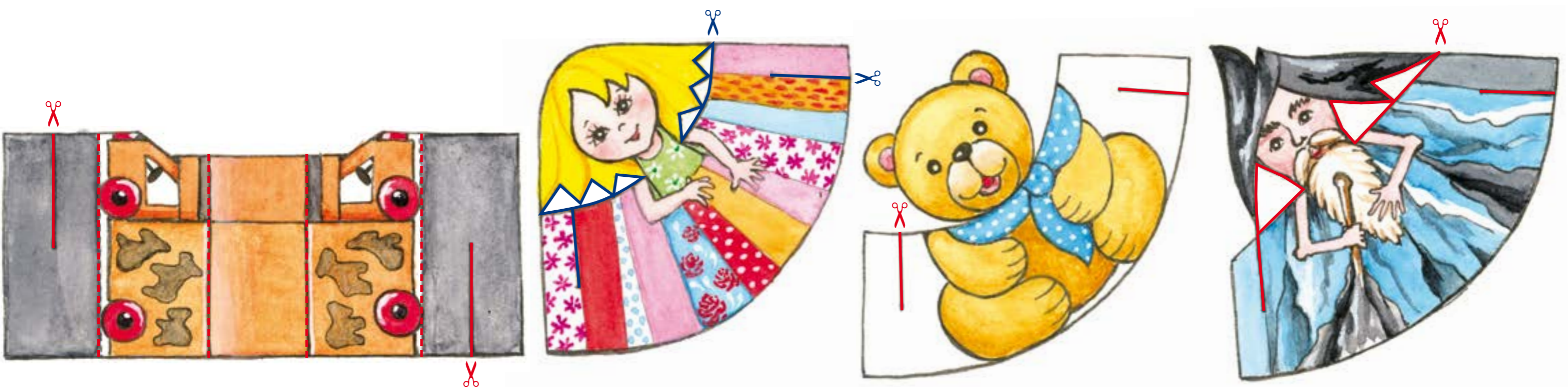


CESTA ZE SKLÁDKY



Pomůžete najít panence Naději a jejím kamarádům cestu ze skládky za duhou? Z proužku si vystříhnete a složete figurky panenky Naděje, medvídka Tedýska, autíčka Bručouna a pytlíkové stráže a zahrajte si s nimi hru „Cesta ze skládky“. Start je ve staré pneumatice uprostřed skládky. Házejte kostkou a pokračujte ve směru šipek. Stoupnete-li na políčko s odpadem, řekněte, co s ním udělat, aby neskončil na skládce. Když budete vědět, při příštím hodu pokračujte po zelené šípce do širšího kruhu. Vítězí ten, komu se podaří dostat se ze skládky až k duze.



NA KOMPOST!



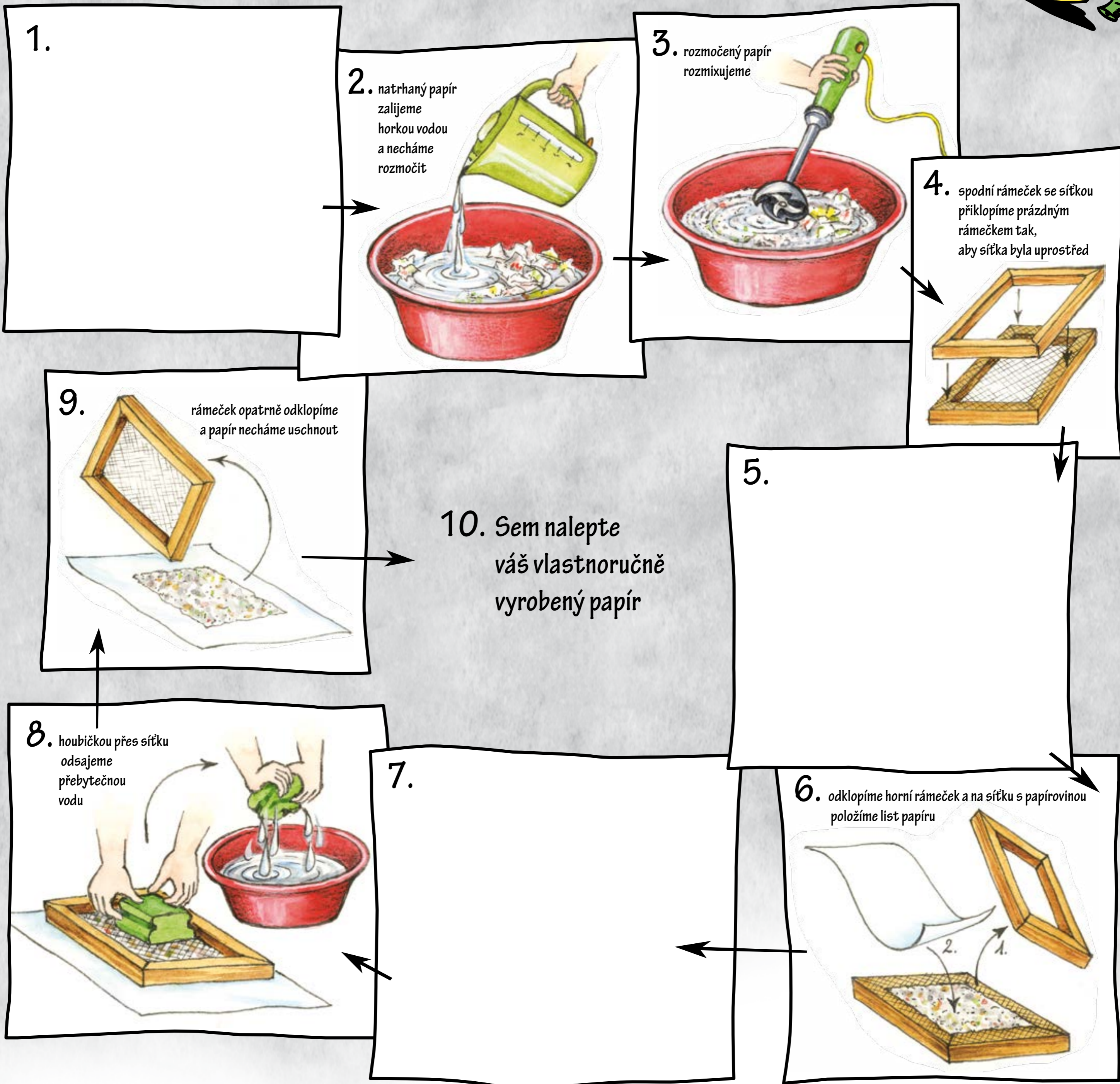
Vyhazovat rostlinný odpad z kuchyně či ze zahrady do smíšeného odpadu je velká škoda, protože se pak spálí nebo vyveze na skládku. Je mnohem užitečnější dát jej na kompost. Tam se totiž rozloží a vznikne z něj humus. Ten dodává rostlinkám živiny a drží v půdě vodu, proto jej využijeme v květináčích nebo v záhonech na zahradě. Vystříhnete a nalepte na kompost vše, co tam patří.



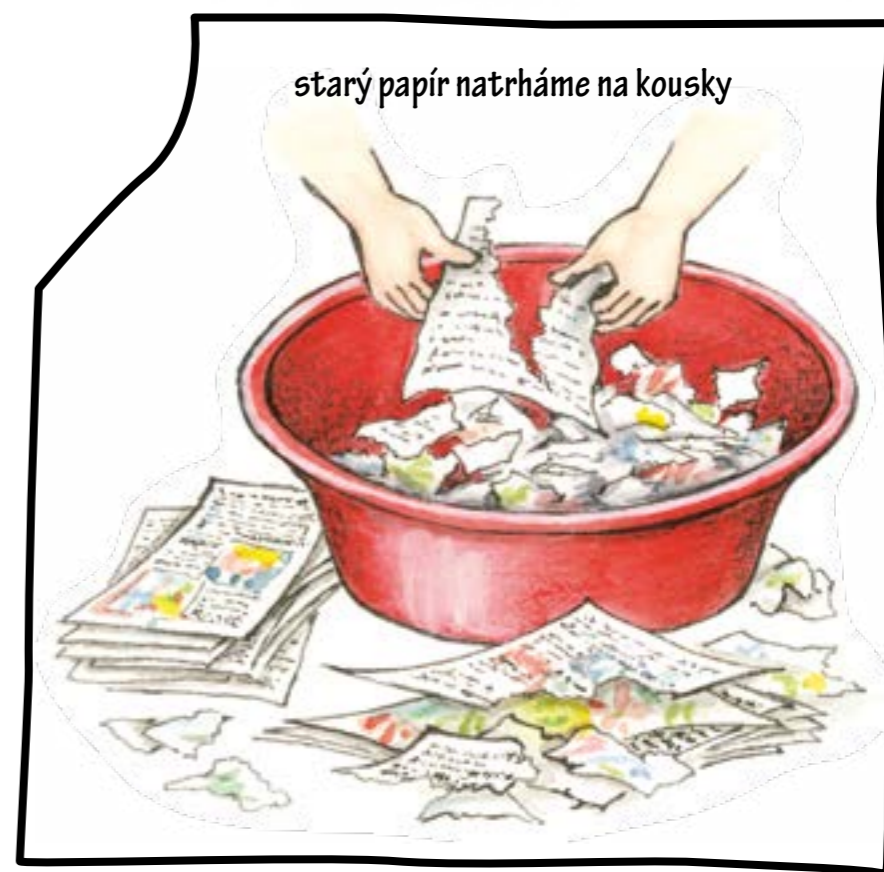
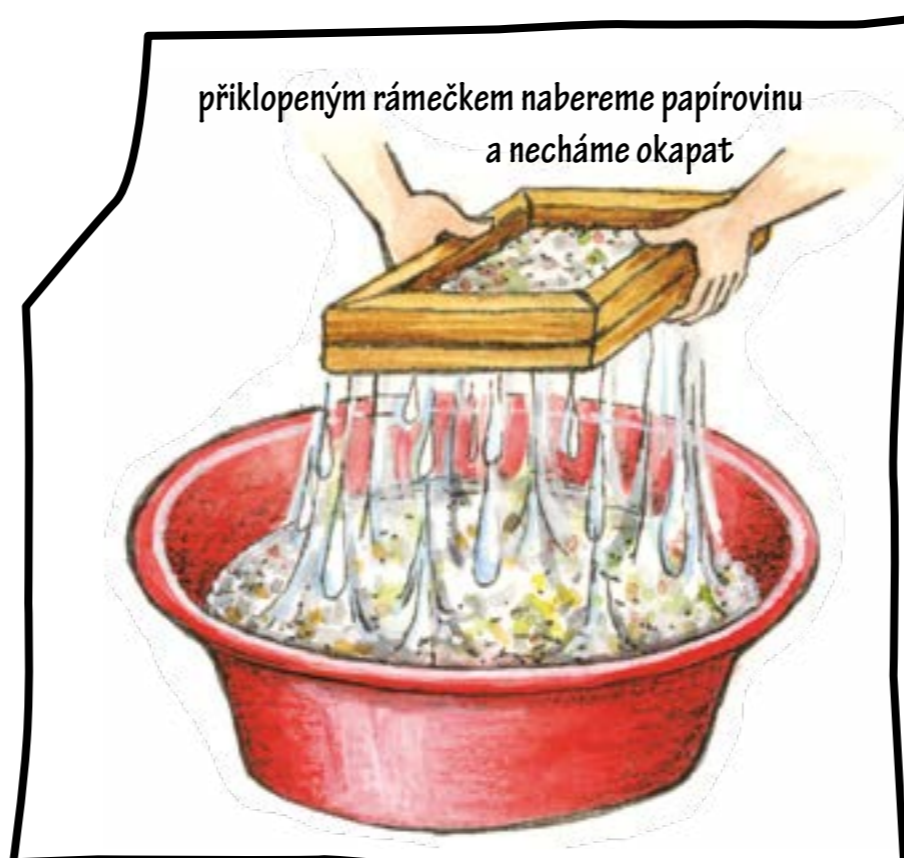
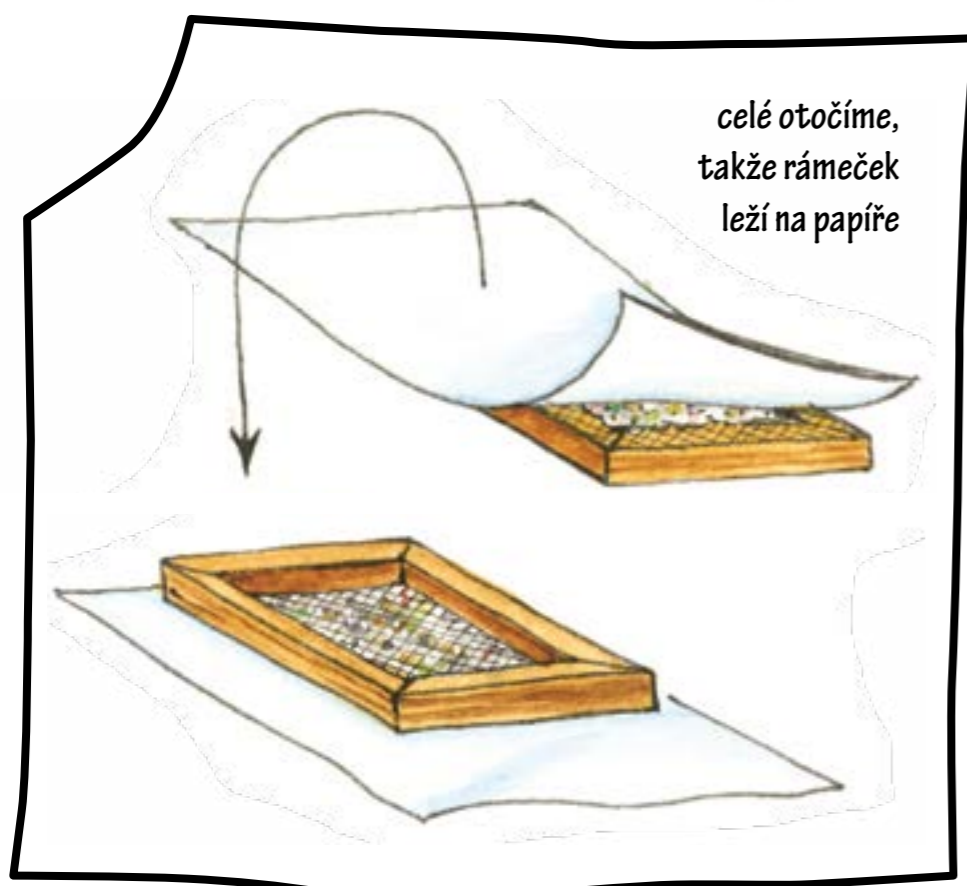
PRO VŠÍMAVÉ POZOROVATELE:

- Kolik druhů živočichů je na obrázku?
- Kolik žížal na obrázku napočítáte?
- Najdete dvě úplně stejné žížaly?
- Kdo udělal hromádku hlíny v pravém rohu?
- Koho vidíte na keři vpravo za kompostem?
- Poznáte ptáčka na obrázku?
- Víte, co jedí ježci?
- Jakou barvu má motýl vlevo?
- Který motýl letí výš?
- Jak se oba motýli jmenují?
- Kdo leze na nejhořejším prkně na kompostu?
- Která zvířátka jsou před kompostem?
- Která na něm a která nad ním?
- Kdo je mezi ježky?

RUČNÍ PAPIR



Papír se vyrábí ze dřeva. Můžeme jej ale také vyrobit ze starého nepotřebného papíru. Pokud tedy třídíme a sbíráme starý papír, nemusíme kácet tolik stromů. Vyrobtě si ruční papír podle návodu na obrázku. Chybějící kroky dole vystříhnete a nalepte na správná místa. Vyprávějte podle obrázků, jak se ruční papír vyrábí.



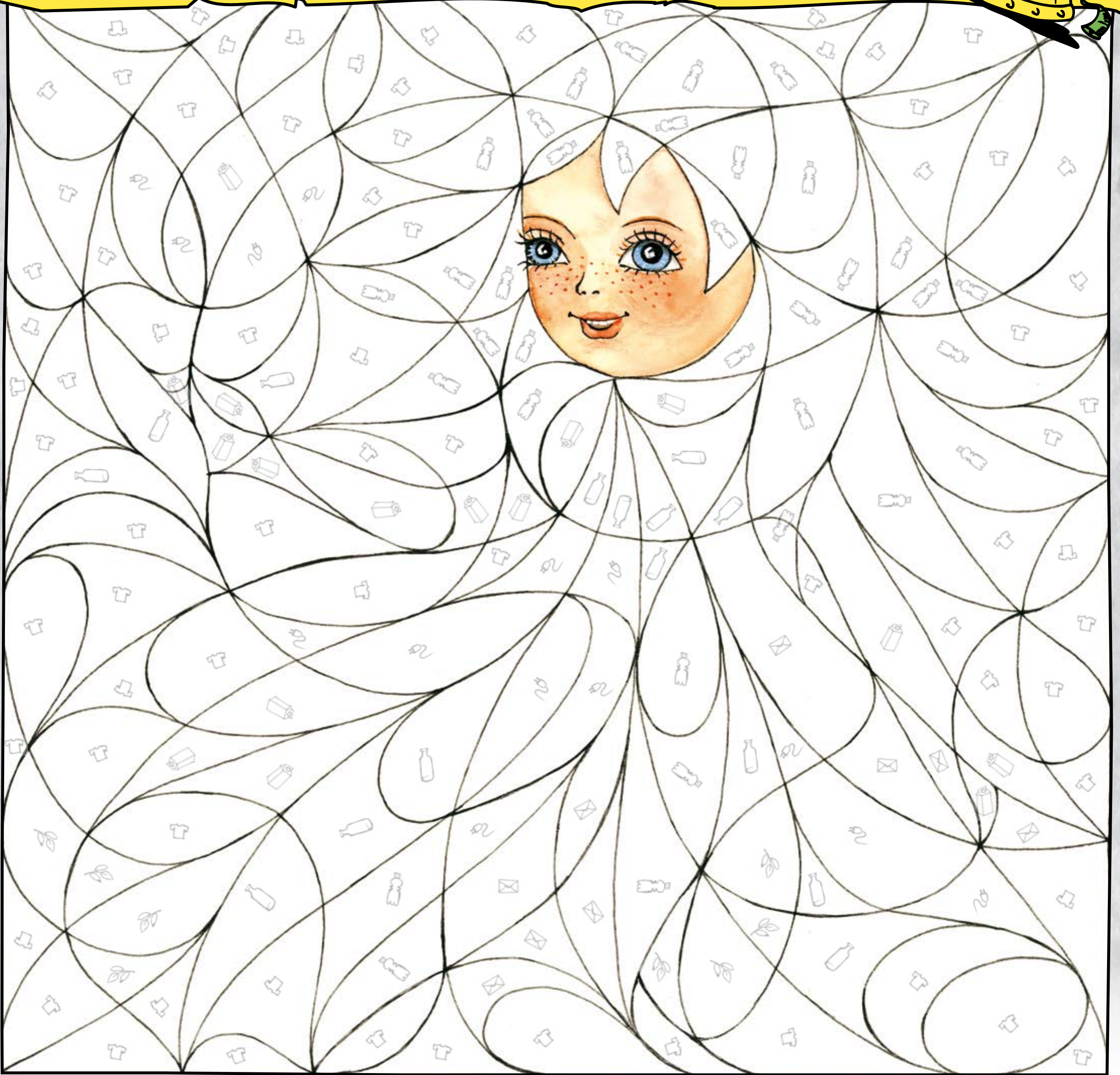
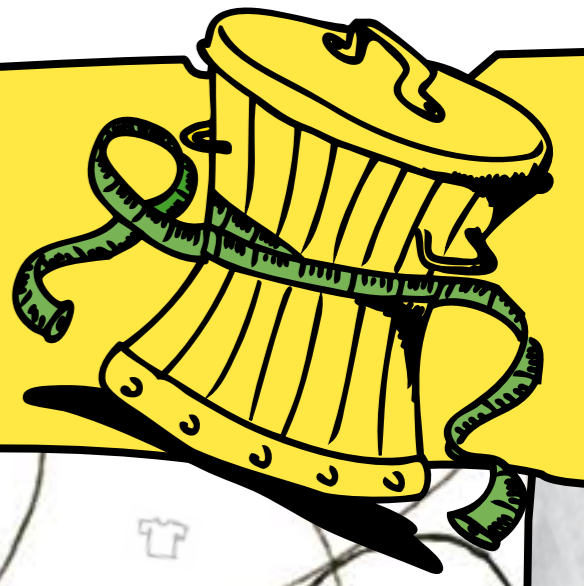
PEČUJ O ZEMI



Záleží na nás, jak bude vypadat naše okolí - zda budeme mít za domem zahrádku a louku plnou květin, nebo tam bude hromada odpadků jako na skládce.
Ve hře „Pečuj o Zemi“ si vyzkoušejte, jak na to. (Pravidla najdete v pracovních listech.) A jak je na tom vaše okolí? Samé květiny, nebo také nějaké odpadky? Co s tím uděláte?



PANENKA NADĚJE



Panenu Naději objevíte a pomůžete jí zbavit se odpadků, když je budete umět správně roztrždit. Víte, jaké barvy mají obvykle kontejnery na tříděný odpad? Vybarvěte políčka se symboly správnými barvami a panenka Naděje se vám ukáže.



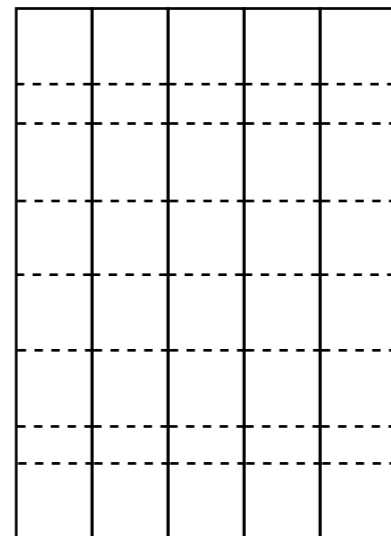
ZADÁNÍ K LISTU „A CO MY?“

Vystříhnete postavičky panenky Naděje a jejích kamarádů, proužky a kolečka. Podle nákresu z nich poskládejte a slepte „šoupátka“. Vystříhnete drážky mezi obrázky a do každé provlékněte jedno „šoupátko“. Posunem postaviček doprava a doleva pak můžete hodnotit, jak se vám zrovna daří předcházet vzniku odpadů.

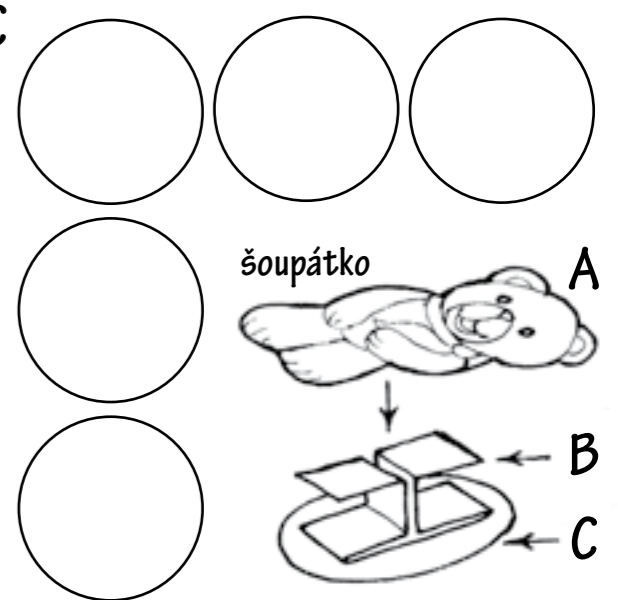
A



B ✂ ✂ ✂ ✂



C

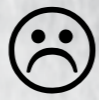


A CO MY?



A JAK SE NÁM DAŘÍ PŘEDCHÁZET ZBYTEČNÉMU VZNIKU ODPADŮ?

Staráme se o své věci, aby nám dlouho vydržely?



Neplytváme jídlem?
Bereme si tolik jídla, kolik sníme,
abychom nevyhazovali zbytky?



Máme kompost a kompostujeme bioodpad?



Třídíme odpad,
aby se z něj znovu mohlo něco vyrobit?



Používáme věci opakovaně
a nevyhazujeme je zbytečně?



- na papír kreslíme a píšeme z obou stran
- na nákup raději nosíme látkovou tašku
- igelitové pytlíky využíváme opakovaně

- rozbité věci zkusíme zase opravit
- z věcí, co dosloužily, můžeme něco vyrobit
- malé oblečení či staré hračky můžeme někomu dát



ODPAD MŮŽE BÝT I POKLAD

Projekt „Předcházení vzniku odpadů v Libereckém kraji a okrese Görlitz“, reg. č. 100293401, je financován z Evropského fondu pro regionální rozvoj v rámci Programu spolupráce na podporu přeshraniční spolupráce mezi Českou republikou a Svobodným státem Sasko 2014 – 2020, ze státního rozpočtu ČR a z rozpočtu Libereckého kraje.



Europäische Union. Europäischer
Fonds für regionale Entwicklung.
Evropská unie. Evropský fond pro
regionální rozvoj.



ILUSTRACE A TEXTY: JANA MODRÁ

**STREVLIK**





VZDĚLÁVACÍ PROGRAM „ODPAD MŮŽE BÝT I POKLAD“

Předcházení vzniku odpadů je možné přiblížit už malým dětem – v mateřských školách nebo dětem mladšího školního věku. Jak je tedy přimět k zamýšlení nad smyslem věcí?

Téma odpadů je jedním z nejdéle a nejčastěji zpracovávaných témat v environmentální výchově. Většinou se však spojuje s tříděním odpadu a barevnými popelnicemi a případnou následnou recyklací. V tomto programu toto téma zásadně rozšiřujeme, protože třídít prostě nestačí.

Vybrali jsme témata, která se dětí přímo dotýkají, a možnosti snižování množství odpadu, které jim dávají smysl. Všechno se točí kolem dětí, jejich života, věcí, které mohou ovlivnit. Prakticky představujeme méně známé způsoby, jak se dá odpad proměnit v poklad. Sestavili jsme vzdělávací program, který se skládá se ze čtyř navazujících bloků a ve výsledku má dopad i na přístup k odpadům u dospělých – ve školce, škole a v domácnostech rodičů.

Připravili jsme pro vás metodiku vzdělávacího programu a pracovní listy pro MŠ a 1. stupeň ZŠ.

Tyto materiály doplňuje dále interaktivní obrazový „kalendář“, obsahující hry, vystřihovánku, omalovánku a motivační plán.

*Program „Odpad může být i poklad“ vznikl v rámci česko-německého projektu **Předcházení vzniku odpadů v Libereckém kraji a okresu Görlitz**, ve spolupráci Střediska ekologické výchovy Libereckého kraje (STŘEVLIK) a německých partnerů.*

Autoři vzdělávacích programů a pracovních listů: Eliška Jáčová, Jana Modrá, Adéla Roubíčková, Ladislav David

Ilustrace: Eliška Jáčová, Jana Modrá

Vydal: STŘEVLIK, p.o., 2019

www.strevlik.cz/bezodpadu